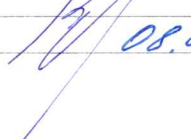


Заместитель министра - начальник управления
использования, воспроизводства лесов, ведения
государственного лесного реестра и инвестиций
Министерства природных ресурсов
и экологии Калужской области

Н.В. Кобозев


08.06.2021

Акт

обследования аварийных деревьев N 19
лесных насаждений Боровского лесничества
Калужской области

Место проведения

Участковое лесничество	Урочище (дача)	Квартал (кварталы)	Выдел (выделы)
Балабановское	-	49	22

Кадастровый номер участка: 40:03:000000:181

ПЕРЕЧЕТНАЯ ВЕДОМОСТЬ АВАРИЙНЫХ ДЕРЕВЬЕВ, НАЗНАЧАЕМЫХ В РУБКУ

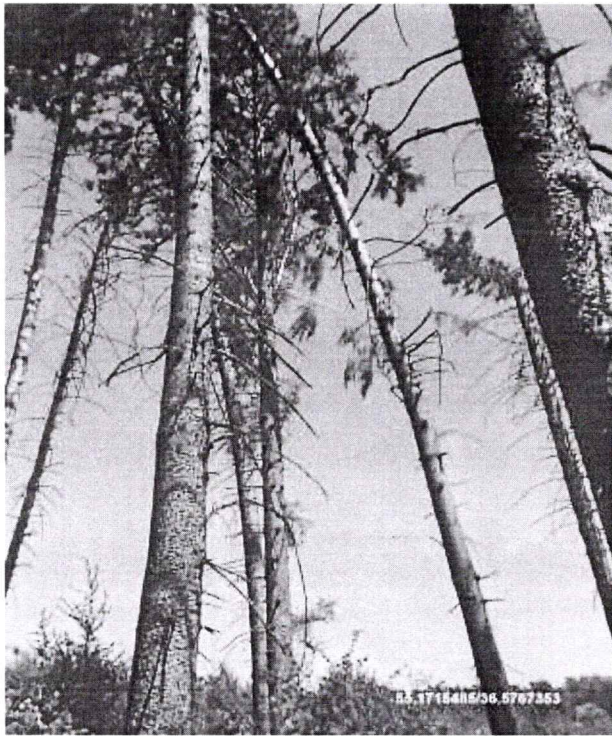
№ дерева	Координаты	Порода	Высота, м	Диаметр, см	Запас, куб. м.	Структурные изъяны, характеризующие аварийные деревья	Мероприятие	Срок проведения мероприятия
1	2	3	4	5	6	7	8	9
1	55,1715485/36,5767353	Е	34	40	1,72	Опасный наклон ствола дерева ~15°(144), наличие гнили (832), близость построек ~25 м	рубка аварийных деревьев	в течение года
2	55,1715488/36,5768828	Е	35	44	2,14	Наличие гнили (832), слом ствола в области кроны прошлых лет (216)	рубка аварийных деревьев	в течение года
3	55,1715995/36,5769911	Е	36	52	3,09	Наличие гнили (832), слом ствола под кроной прошлых лет (218)	рубка аварийных деревьев	в течение года
4	55,1716099/36,5771901	Е	35	44	2,14	Наличие гнили (832), слом ствола в области кроны прошлых лет (216)	рубка аварийных деревьев	в течение года
5	55,1715896/36,5773484	Е	35	44	2,14	Наличие гнили (832)	рубка аварийных деревьев	в течение года
6	55,1716588/36,5767334	Е	31	32	1,02	Наличие гнили (832)	рубка аварийных деревьев	в течение года
7	55,1716588/36,5767334	Е	35	44	2,14	Наличие гнили (832), слом ствола под кроной прошлых лет (218)	рубка аварийных деревьев	в течение года
8	55,1716598/36,5765087	Е	31	32	1,02	Наличие гнили (832)	рубка аварийных деревьев	в течение года

Исполнитель работ по проведению обследования аварийных деревьев:

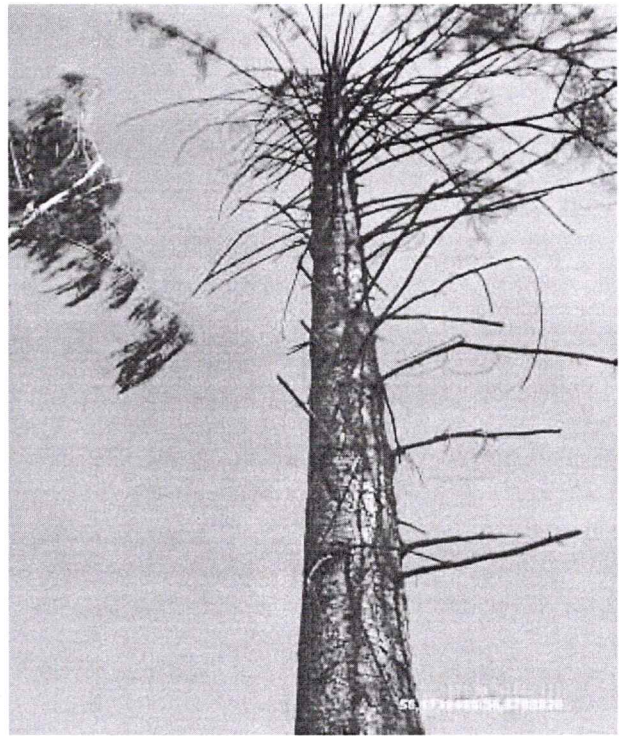
Бубнов А.В.

Дата составления документа: 04.06.2021 года. Телефон: 8(4842)56-22-57.

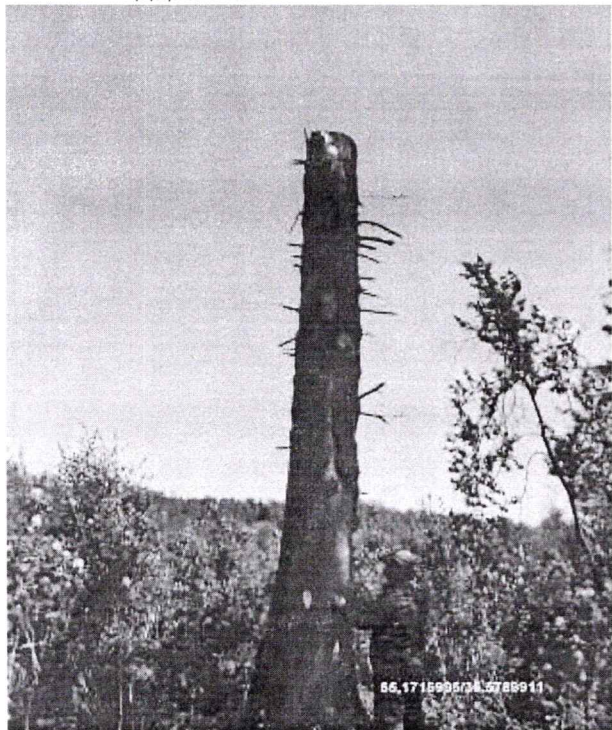
ФОТОМАТЕРИАЛ



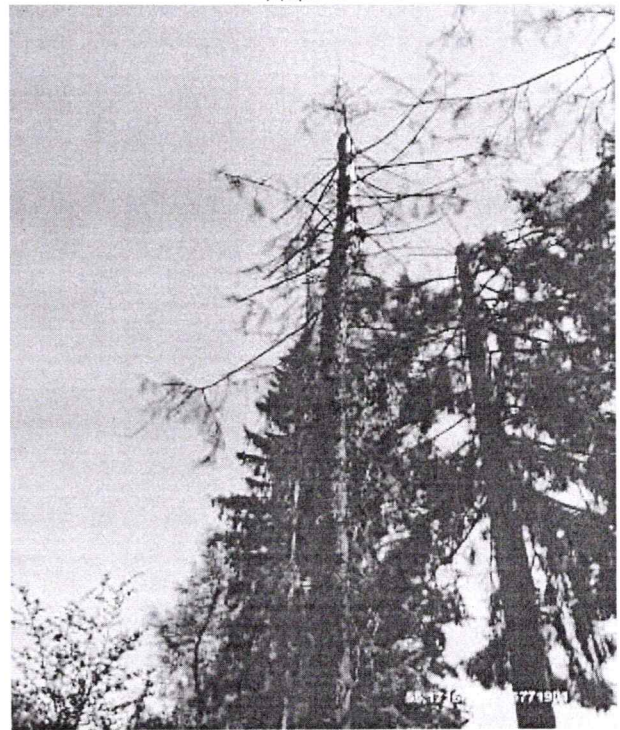
Дерево № 1



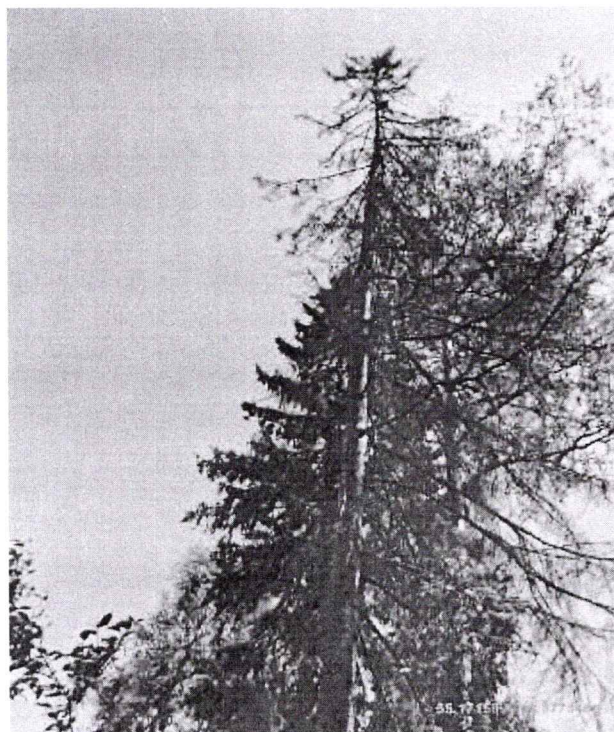
Дерево № 2



Дерево № 3



Дерево № 4



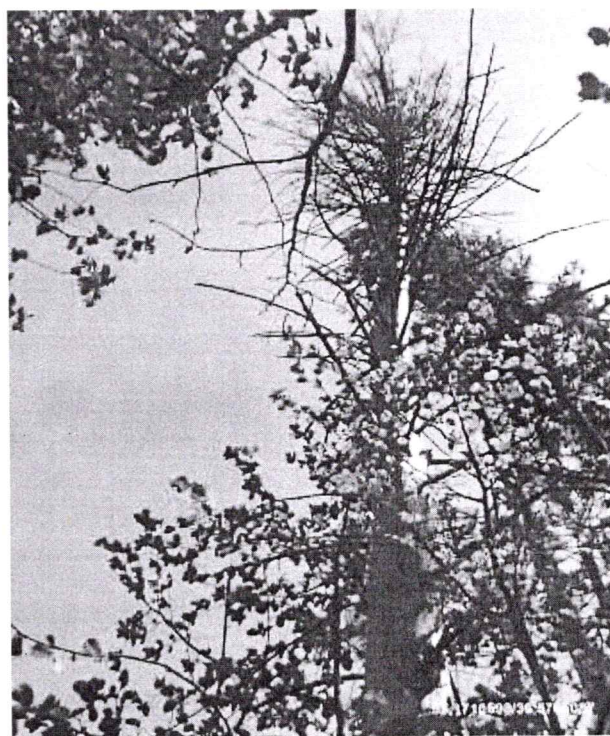
Дерево № 5



Дерево № 6



Дерево № 7



Дерево № 8

КУ КО Боровское лесничество, Балабановское участковое лесничество, арендатор ООО «Спектр-Лес»
 Категория защитных лесов: Запретные полосы лесов, расположенные вдоль водных объектов

Пло- щадь, га	Состав, подро- ст, подлесок, почва, рельеф, особенности вы- дела, отметка о порослевом прои-сх. калас- тровая оценка	Я Вы Эл- Во	Со- ем- зр	Та ен- зр	р та ен- зр	У яр ле- са	Ус сле- ва	Са т	Ди ам ет	Кл ас	Гр ас	Б уп	Тип леса	П л н	Зап. сыр. дес. м3	Кл ас	Зап. на выд. д. м3	Хозяйственные мероприятия	квартал	49		
																					Вы со	ас та
2	3	14	5	6	7	8	9	10	11	12	13	14	15	16	17	18	19	20	21	22	23	24

ОЗУ : Уч. леса вокруг сельских насел. пунктов и сад. товариществ

20 3,6 7Б10С2Д+Е +ОЛС 1 27 Б 90 27 30 9 5 1 СЛ 7 25 90 63 2
 ОС 26 36 СЗ
 Д 26 32 Е

10Е Р+КРЛ подрост 30 6 1,0 т. шт. / га
 подлесок
 ОЗУ : Уч. леса вокруг сельских насел. пунктов и сад. товариществ

21 ,3 Прочие земли , Самозахват

22 1,4 10Е+В +ОС +ОЛС 1 28 Е 100 28 36 5 4 1 КИС 7 39 55 55 1 1
 ОС СЗ

ЧР+КРЛ+ЛЩ подлесок пустой
 ОЗУ : Уч. леса вокруг сельских насел. пунктов и сад. товариществ

23 1,8 Вырубка 13г. Е 1 КИС
 СЗ

300шт./га пней, диаметр= 36см
 ОЗУ : Уч. леса вокруг сельских насел. пунктов и сад. товариществ
 выполнено: в 13 году сплош. санрубка Е. выб. 350м3 запроектир. и
 провед. обоснов. оценка-хорошие ;

24 ,6 Прочие земли , Самозахват

25 2,0 5ЕЗВ10С10ЛС+С 1 25 Е 80 26 30 4 3 1 СЛ 5 23 46 23 1
 +Д ОС 25 28 СЗ 14 2
 ОЛС 25 30 С 5 3
 С 19 20 С 4 4

ЧР+КРЛ+ЛЩ подлесок средний
 ОЗУ : Уч. леса вокруг сельских насел. пунктов и сад. товариществ
 , состав неоднородный, полнота неравномерная

26 3,2 5БЗ0ЛС20С+Д +ИВ 1 16 Б 40 16 16 4 2 2 СЛ 6 10 32 16
 ОС СЗ 10 6
 Д ИВ

КРЛ+ИВК подлесок средний
 ОЗУ : Уч. леса вокруг сельских насел. пунктов и сад. товариществ
 , состав неоднородный, полнота неравномерная, В выделе аренда



Таня Вереса
Мин. З. Б.

Созд. л./культ. Е